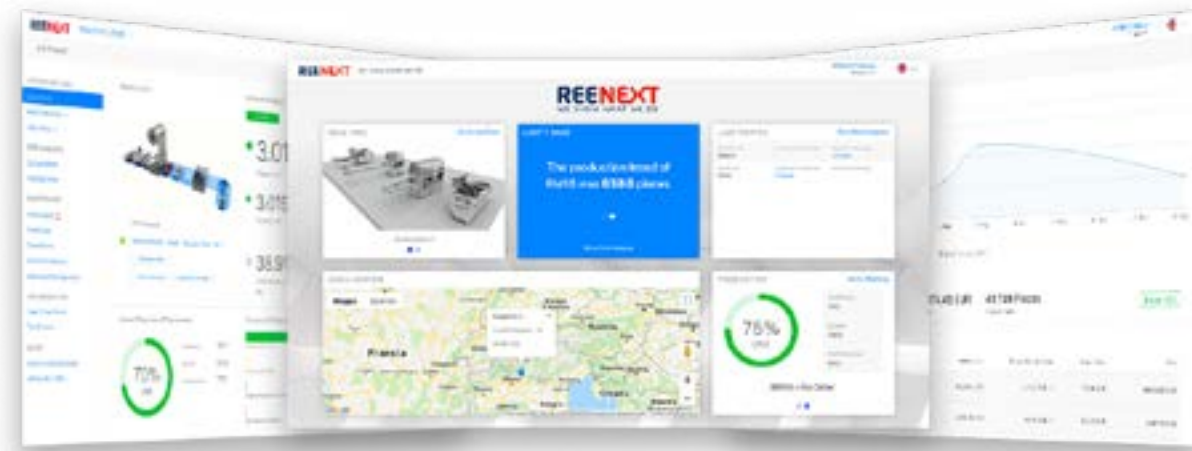


What makes a fully automatic packaging line perfect?  
**Intelligence.**



ReeNEXT is used for end-to-end coordination of packaging line. It guarantees a fast, real and accurate recording of the processes and it is easy to use for networking and transferring production data to your business management and data structure.

It offers a wide range of tools, including **Real-time monitoring**, **Data analysis** for consumption of energy and consumable material, **Predictive maintenance**, tracking and tracing of your products.

ReeNEXT allows to **monitor** every packaging line parameter permitting to read it from the machine and also to transfer data to the packaging line.

Many Customers are using **MES** tool to plan, control and analyse their company's production processes. With Reepack platform **ReeNEXT** we conveniently interface our automation solutions to your ERP, MES system.



### Live Data

Manage your machines, view real-time production, history production and consumption.



### Planning

Manage production lots, plan new orders, associate lots and discover OEE for every single order.



### Cost Analysis

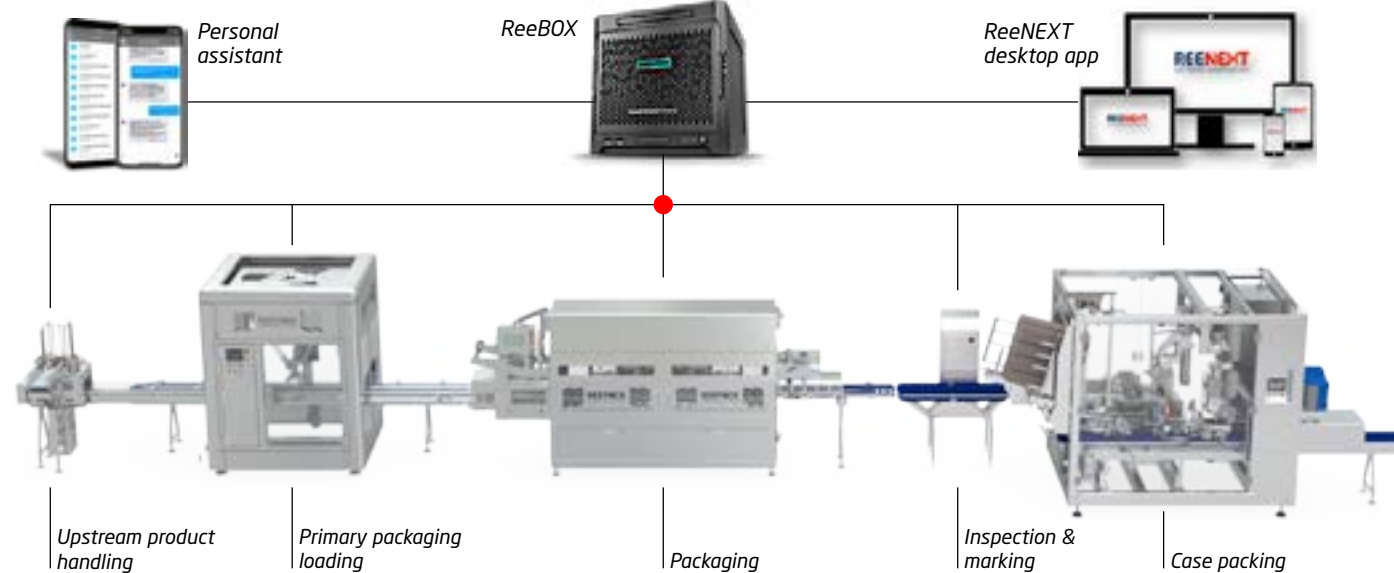
Analyze your production costs with an analytics view of all recipe, machine and process costs.



### Maintenance

View in real-time the status of critical assets. Manage machines with predictable and predictive operations.

## NEXTI



[www.reepack.com/reenext](http://www.reepack.com/reenext)

## VACUUM CHAMBER



## TRAY SEALER



## THERMOFORMING



## FLOW WRAP



# AUTOMATIC TRAY SEALER 3

Reepack is a company operating in the field of manufacturing packaging machinery with an extensive range of manual, semi-automatic and fully automatic machine. High experience in manufacturing packaging machinery has given us a deep understanding of the demanding production requirements to which machinery in this field of application is subject. Reepack serves Customers across the spectrum of packaging applications with innovative solutions by leveraging its extensive array of technologies, design expertise and combination of intellectual property, strategic partnership and manufacturing strenght.

Reepack è una società che opera nel settore della produzione di macchine confezionatrici con un'ampia gamma di modelli: manuali, semiautomatici e completamente automatici. La pluriennale esperienza nella costruzione di macchine confezionatrici permette a Reepack di avere una profonda conoscenza delle specifiche richieste di produttività di tutte le tipologie di macchine. Reepack è in grado di soddisfare le richieste del cliente attraverso le diverse applicazioni del confezionamento con soluzioni innovative grazie all'ampia disponibilità di tecnologie, esperienza in design e combinazione di proprietà intellettuali, collaborazioni strategiche e forza produttiva.

distributed by

Reepack S.r.l. Soc. Unip.  
I - 24068 Seriate, Bergamo  
reepack@reepack.com

Reepack Verpackungsmaschinen GmbH  
D - 76297 Stutensee  
reepack-de@reepack.com

[www.reepack.com](http://www.reepack.com)



# AUTOMATIC TRAY SEALER 3



REEPACK is one of leading manufacturer of FULLY AUTOMATIC tray-sealers machine. Our target is to meet Customer requirements with regard to tray quality and product to load.

We propose a wide range, either as a stand-alone machine or as part of a fully automated packaging line. An extensive range of fully automatic heat-sealing machines offering throughputs from 4 up to 240 packs per minute. All machines in our range are capable of a solid sealing, Modified Atmosphere process (M.A.P.) and Vacuum Skin packages (V.S.P.). The packages are made by sealing top film and pre-formed tray together in a special sealing die. Different kinds of material are suitable for different purposes as PP, PE, PS, C-PET, A-PET, EPP, EPET, Cardboard, Alu etc.

Automatic tray-sealers can be equipped with various modules and devices, as for:

- tray loading and unloading conveyors belt,
- automatic de-nester for trays,
- snap-on lid device,
- automatic product feeding,
- measuring device,
- labelling and marking.

The REEPACK range includes tray-sealers which are equipped with 2 different tray transport systems as pushing Rods or Grippers and 2 classes of productivity: medium and high performance.

Most of the REEPACK fully automatic machines operate only with electric source (Eco-line) excluding any pneumatic support. Electrically operated is an ideal system where mobility, servicing and energy saving is a top priority.

REEPACK è una azienda leader nella produzione di macchine confezionatrici per vaschette automatiche. Il nostro obiettivo è di assolvere al meglio le esigenze dei nostri Clienti nella qualità dei diversi metodi di confezionamento, nel caricamento dei prodotti nelle vaschette, fino ad etichettare e codificare.

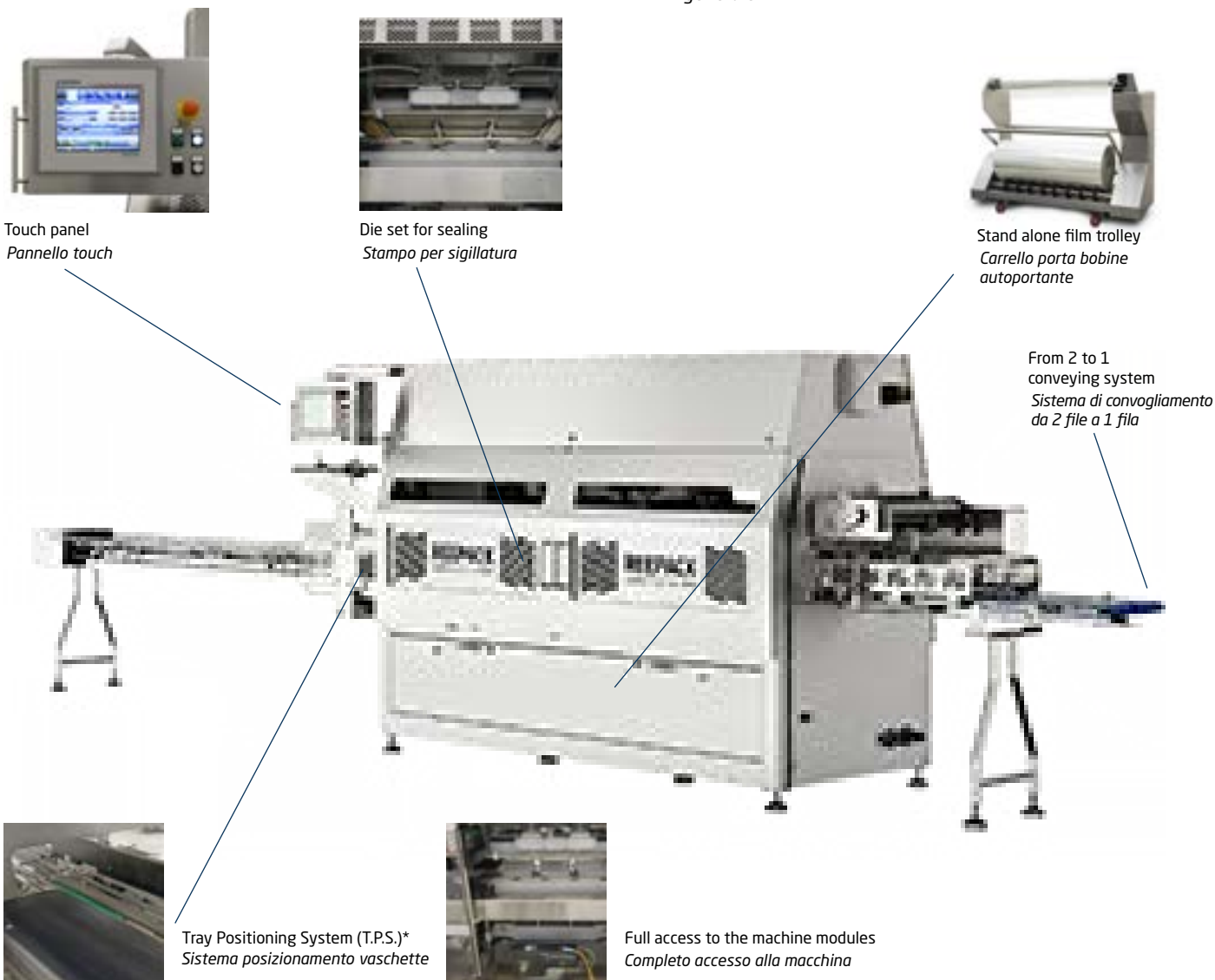
Una vasta gamma di macchine interamente automatiche per la termosaldatura che offrono da 4 a 240 confezioni al minuto. Tutte le macchine della nostra gamma lavorano sia in sola sigillatura che in atmosfera modificata (M.A.P.) o con effetto Skin (V.S.P.). Il processo prevede la sigillatura di un film superiore con una vaschetta preformata all'interno di uno stampo dedicato. Diversi tipi di materiali vengono utilizzati per scopi diversi, come PP, PE, PS, C-PET, A-PET, EPP, EPET, cartone, alluminio ecc.

Tutte le confezionatrici automatiche sono disponibili con vari moduli e dispositivi, come:

- differenti nastri di carico e scarico di vaschette,
- disimpilatori vaschette automatici,
- coperchiatori di vaschette sigillate e non con coperchi preformati,
- alimentatori di prodotti solidi,
- dosatori prodotti liquidi e pastosi,
- etichettatura e codifica.

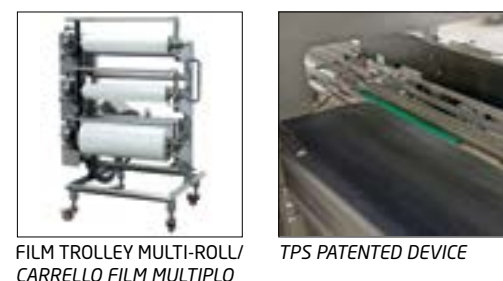
La gamma comprende confezionatrici che possono essere dotate con 2 differenti sistemi di trasporto e trasferimento vaschette e da 2 classi di produttività: media e alta.

Quasi tutte le nostre macchine automatiche lavorano con movimentazioni elettriche (Eco Line) escludendo qualsiasi supporto di aria compressa. Questa nuova tecnologia permette massima mobilità ed è l'ideale per ridurre il servizio di manutenzione e conseguire un risparmio energetico in generale. Aspetto da non sottovalutare è anche la silenziosità dell'impianto in generale.



TECHNICAL DATA	DATI TECNICI	ReeMaster 400	ReeMaster 600	ReeMaster 800	ReeMaster 1000
Machine height	Altezza della macchina	1905 mm	1900 mm	2015 mm	2015 mm
Machine width	Larghezza della macchina	1325*** mm	1200 + 1500***	1050 + 1460***	1050 + 1460***
Machine length	Lunghezza della macchina	4150 + 7150 mm	5300 + 8300	6600 + 9600	7100 + 10100
Infeed conveyor length*	Lunghezza del nastro di alimentazione*	2000 + 5000 mm	2000 + 5000	2000 + 5000	2000 + 5000
Length free loading area	Lunghezza superficie libera di carico	1500 + 4500 mm	1300 + 4300	1300 + 4300	1300 + 4300
No. of loading areas	Numero di vaschette da caricare	3 + 22	3+25	3 + 25	3 + 25
Height free loading area	Altezza superficie libera di carico	920 - 970 mm	920+980	920+980	920+980
Machine main movements	Movimenti principali della macchina	Servo-drivers	Servo-drivers	Servo-drivers	Servo-drivers
Microprocessor Control	Microprocessore di controllo	PLC-Siemens	PLC-Siemens	PLC-Siemens	PLC-Siemens
Control panel	Pannello di controllo	Touch-screen	Touch-screen	Touch-screen	Touch-screen
Vacuum pump	Pompa del vuoto	100 - 200 - 300 m <sup>3</sup> /h	200 - 300 - 600 m <sup>3</sup> /h	200 - 300 - 600 m <sup>3</sup> /h	200 - 300 - 600 m <sup>3</sup> /h
Electrical supply	Alimentazione elettrica	3 / N / PE 400V AC 50 Hz	3 / N / PE 400V AC 50 Hz	3 / N / PE 400V AC 50 Hz	3 / N / PE 400V AC 50 Hz
Electrical power	Energia elettrica	Up to 6 Kw	Up to 30 kW	Up to 34 kW	Up to 35 kW
Compressed Air	Aria compressa	C = 0,1 · S = 0 · MAP = 1,5 W/c.	S = 0 · MAP = 1,5	S = 0 · MAP = 3	S = 0 · MAP = 5,5
Overall Construction	Costruzione generale	Stainless-Steel	Stainless-Steel	Stainless-Steel	Stainless-Steel
Machine cycles	Velocità della macchina	8 - 45 cycles / min.**	8 - 20 cycles / min.**	8 - 16 cycles / min.**	8 - 15 cycles / min.**

\*Indicative values of reference / Valore indicativo di riferimento \*\*Cycle speed depending on material quality of tray and film web, tray size, product to pack and general machine configuration. / Velocità ciclo a seconda della qualità del materiale della vaschetta, del nastro della pellicola, delle dimensioni della vaschetta, il prodotto da confezionare e la configurazione generale della macchina.  
\*\*\* Including reel trolley/ incluso carrello per film



Number and max. tray dimensions processed per cycle: / Numero e max. dimensioni vaschette processabili per ciclo:	ReeMaster 400	ReeMaster 600	ReeMaster 800	ReeMaster 1000
FORMAT 1.1	265 x 450 mm HEIGHT 100 mm	395 x 370 mm HEIGHT 100 mm	395 x 370 mm HEIGHT 100 mm	395 x 370 mm HEIGHT 100 mm
FORMAT 1.2	265 x 215 mm HEIGHT 100 mm	395 x 305 mm HEIGHT 100 mm	395 x 370 mm HEIGHT 100 mm	395 x 370 mm HEIGHT 100 mm
FORMAT 1.3	265 x 130 mm HEIGHT 100 mm	395 x 190 mm HEIGHT 100 mm	395 x 250 mm HEIGHT 100 mm	395 x 315 mm HEIGHT 100 mm
FORMAT 2.1 - Only sealing and M.A.P.	112 x 450 mm HEIGHT 100 mm	185 x 295 mm HEIGHT 100 mm	185 x 370 mm HEIGHT 100 mm	185 x 370 mm HEIGHT 100 mm
FORMAT 2.2	112 x 215 mm HEIGHT 100 mm	185 x 190 mm HEIGHT 100 mm	185 x 250 mm HEIGHT 100 mm	185 x 315 mm HEIGHT 100 mm
FORMAT 2.3	112 x 130 mm HEIGHT 100 mm	185 x 140 mm HEIGHT 100 mm	185 x 187 mm HEIGHT 100 mm	185 x 230 mm HEIGHT 100 mm

ACCESSORIES	ACCESSORIES	ReeMaster 400	ReeMaster 600	ReeMaster 800	ReeMaster 1000
Photocell for printed film	Fotocellula per film stampato	•	•	•	•
Liquid filter and powder	Filtro per liquidi e polveri	•	•	•	•
Support for film printing device	Supporto per codificatore di stampa su film	•	•	•	•
EQUIPMENTS	APPARECCHIATURE				
Extension for infeed belt	Prolunga per nastro d'alimentazione	•	•	•	•
Automatic out-feed conveyor	Nastro uscita motorizzato	STD	STD	STD	STD
Conveyer conveying in 1 lane	Convogliatore vaschette da + file a una fila	•	•	•	•
Tray de-nester	Disimpilatore vaschette	•	•	•	•
Crimping alu foil	Chiusura meccanica foglia alluminio	•	•	•	•
Snap on lid unit	Coperchiatore	•	•	•	•
Vibrating unit	Unità vibrante	•	•	•	•
VOLTAGE AND LINKS	TENSIONI E CONNESSIONI ESTERNE				
Different electrical supply	Voltaggi e frequenze speciali	•	•	•	•
Control and link to external equipment	Connessioni e controllo di apparecchiature esterne	•	•	•	•
Connection for centralized vacuum system	Collegamento a sistema centralizzato sottovuoto	•	•	•	•

• Optional

## SEALING & MAP



All preformed trays in a different material, preset for a total sealing, can be simply sealed or before filled with a mixture of gasses after a complete evacuation of air. This process is called M.A.P. (modified atmosphere processing). MAP is food packaging in which the earth's normal breathable atmosphere has been modified in some way. Usually combined with lowered temperatures, it is a highly effective method for extending the shelf-life of food. The formulation possibilities of the gasses mixture are so numerous and diverse that it is possible to customize a specific and effective Mix for every product.

Tutte le vaschette preformate di materiali diversi, preselezionate per una totale tenuta, possono essere semplicemente sigillate o riempite con una miscela di gas dopo una completa evacuazione dell'aria, avvenuta precedentemente. Questo processo è chiamato M.A.P. (confezionamento in atmosfera protettiva). MAP rappresenta il confezionamento del cibo mediante il quale l'atmosfera respirabile della terra è stata in qualche modo modificata. Di solito combinato con temperature rimosse, esso è un metodo altamente efficace per estendere la conservazione dell'alimento. Le possibilità di formulazione della miscela di gas sono così numerose e diverse che è possibile personalizzare uno specifico ed efficace mix per ogni prodotto.

## SKIN PACK



The combination of a suitable material quality as top web and tray material can give a special appearance to the packing. This look called SKIN can be achieved arranging in advance any tray sealer machine of our range available with vacuum system. Vacuum system and sealing tool device designed for SKIN in combination with a proper software program let the machine to reach the final look. Any machines provided with this system can also work in Sealing or MAP, just changing the machine program.

La combinazione di appropriati materiali di qualità come un'ottima trama del film e una speciale vaschetta possono dare un aspetto unico al confezionamento. Questa concezione chiamata SKIN può essere ottenuta organizzando in anticipo qualsiasi macchina saldatrice della nostra gamma disponibile con il sistema di aspirazione. Il sistema sottovuoto e il componente del dispositivo di tenuta per SKIN in combinazione con un software adeguato consentono alla macchina di raggiungere l'aspetto desiderato. Tutte le macchine dotate di questo sistema possono funzionare anche in tenuta o in MAP, cambiando semplicemente il programma della macchina.

## SNAP ON LID



Any kind of sealed trays or not can be closed automatically with a pre-formed lid. Systems integrated in sequence to the tray sealer station or as stand-alone equipment are available for different throughput. Our high experience in this special packaging requirement finds several solutions in our machinery equipments.

Qualsiasi tipo di vaschette sigillate o non sigillate può essere chiuso automaticamente con un coperchio preformato. Sistemi integrati in sequenza alla stazione sigillante o come attrezzature a sé stante sono disponibili per scopi diversi. La nostra esperienza ad alto contenuto in questa speciale tecnica di confezionamento trova differenti soluzioni nei nostri impianti.

## FOIL CRIMPING



A top web of packaging material as aluminum foil can be closed mechanically rolling it around the tray rim by a sophisticated fastening system. This packaging look is mostly used in the Air catering flight and delicatessen. Different kind of closing can be achieved for the most varied offers. Multi-compartments trays can be closed blocking the way between the different sections and using an additional system also a pre-cut lid can be load and locked on a suitable aluminum trays.

Un nastro superiore di materiale di confezionamento come un foglio di alluminio può essere chiuso meccanicamente ruotando attorno al bordo della vaschetta grazie ad un sofisticato sistema di fissaggio. Questa tecnica d'imballaggio viene usata principalmente per la ristorazione in volo e per la gastronomia. Diversi tipi di chiusura possono essere raggiunti per le offerte più svariate. Le vaschette multicomparto possono essere chiuse bloccando la strada tra le varie sezioni e utilizzando un sistema supplementare con un coperchio pretagliato che può essere caricato e bloccato su di una appropriata vaschetta di alluminio.

\*Patented

Due to continuous improvement, designs and specifications are subject to change without notice. / A causa di continui miglioramenti, si riserva la facoltà di apportare modifiche ai dati esposti senza alcun preavviso.